

## Équipe accompagnante

"Notre vision de la prospérité : humanité, économie, environnement "



**Thérèse** Rapinat

Expertise des marchés agricoles et alimentaires  
Vision prospective  
Stratégie Marketing et commerciale  
Modélisation économique  
Préconisations abouties



**Céline** Gueunet

Démarches terrain  
Intelligence collective  
Management socio-économique  
Management de l'innovation  
Formation et communication

## État d'esprit

- Reconnaissance des talents de chacun
- Empathie et exigence
- Coopération et autonomie
- Engagement dans les résultats

## Bénéfices

- Démarche méthodique et pragmatique
- Décisions sécurisées
- Recommandations stratégiques et opérationnelles réalistes et partagées
- Contacts clients amorcés
- Réseau de partenaires techniques et financiers

## Références

- Agrobiodrôm, **Fruits et Légumes**
- Association des producteurs du Berry, **Céréales et**
- Bivouak, **Brasserie**
- Carpe et Capucine, **Maraîchage et pisciculture**
- Côté Cairn, **Viticulture**
- Fromagerie Burdignes, **Exploitation laitière**
- Local en bocal, **Conserverie**

Contact



06 15 37 37 03 / 06 09 24 29 74



t.rapinat@bline.fr / c.gueunet@bline.fr

**bline**  
RESSOURCE D'INNOVATION  
& DE DÉVELOPPEMENT

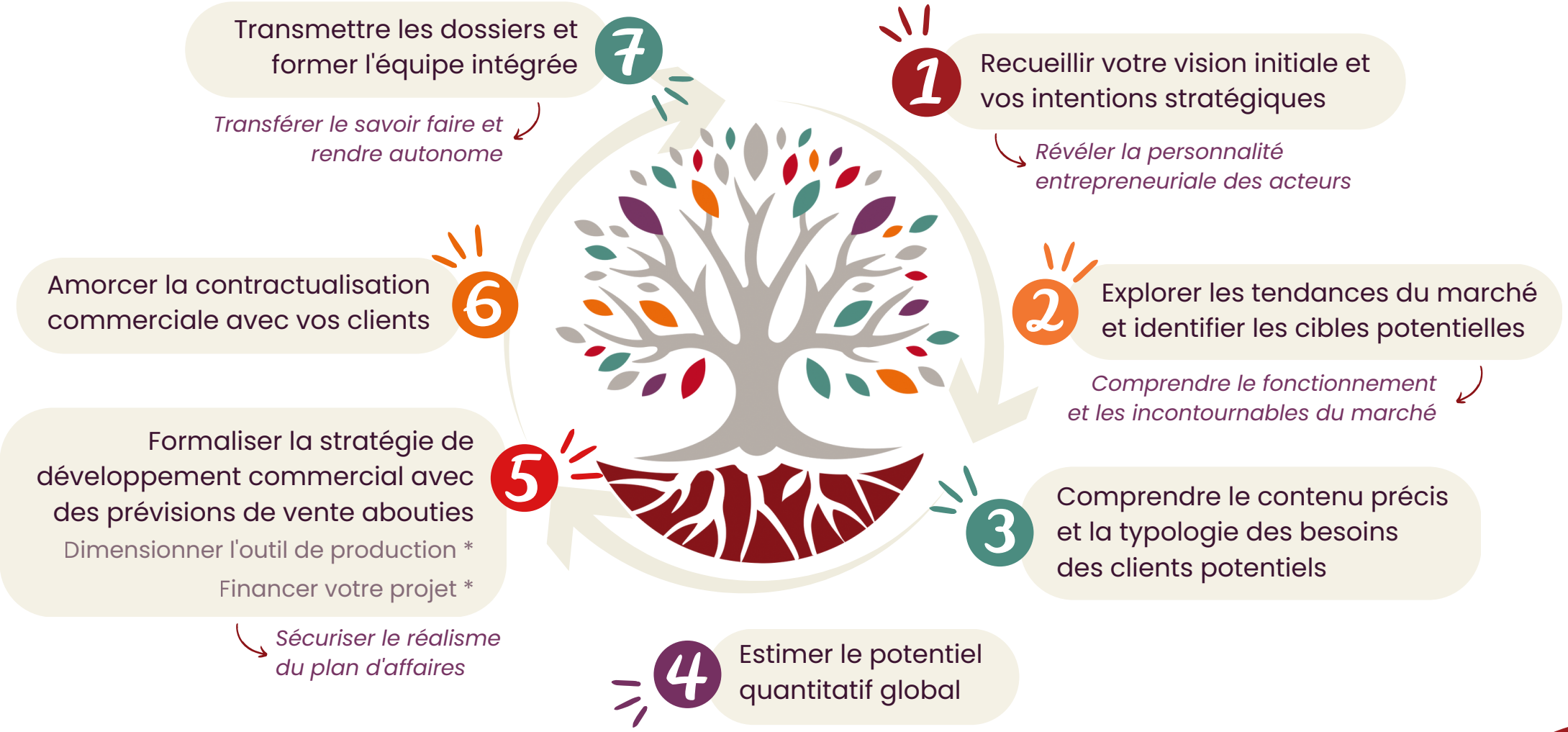
# Étude de faisabilité

Sécuriser la réussite  
de vos projets

● Entreprises alimentaires  
● Agriculteurs  
● Collectifs  
● Territoires



# Notre approche méthodologique en 7 étapes



\*mise en réseau possible avec nos partenaires experts

